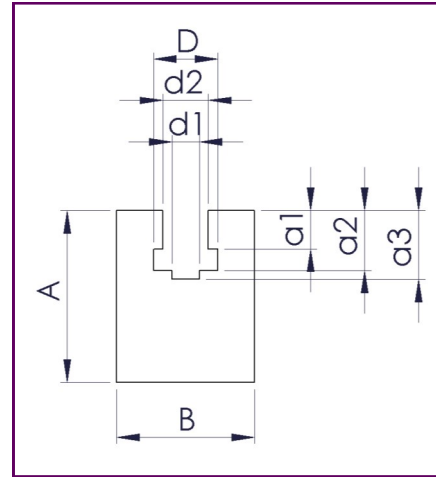
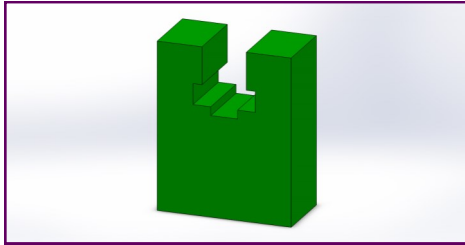


PERFIL TIPO BL PARA CADENA SIMPLE



TIPO	MEDIDA CADENA	REF. ISO	B	A	a1	a2	a3	D	d1	d2
BL0	3/8" x 7/32"	06 B 1	20	25	5,6	8,7	10	9,3	6,6	4
BL1	1/2" x 5/16"	08 B 1	24	30	7,6	11,5	13,5	13,5	8,7	5
BL2	5/8" x 3/8"	10 B 1	30	35	9,5	13,5	14,8	15,4	10,4	6
BL3	3/4" x 7/16"	12 B 1	40	35	11,5	16,5	17,5	17,5	12,3	7
BL4	1" x 17mm.	16 B 1	40	45	16,9	25,7	26,8	24,4	16,1	9

- Otras medidas de uso específico bajo pedido.
- Materiales disponibles: - Polietileno 500.
- CERAMPE.
- Otros bajo pedido.